

物件No: H0250H

海一望リノベ住宅

東伊豆町 大林熱川別荘地

1,100万円

所在地：静岡県賀茂郡東伊豆町奈良本

区画No：4-15

標高：346 m

海：一望

山：一望

日当り：良い

菜園：適

生活便：普通

地勢：緩斜面



- ◆ 充実した管理体制の大林伊豆熱川温泉別荘地の海一望中古住宅。南向きで陽当たり良好。間取りはコンパクトな2LDK、別荘利用に最適なサイズ感。
- ◆ 室内は綺麗にリノベーションしました。新設した大きなウッドデッキは道路からの視線を木が遮ってくれているのでヨガやランチも気楽に楽しめます。
- ◆ 敷地は約124坪の緩やかな傾斜地。ガーデニングや菜園等でキレイな庭園が作れそう。このままでも森林浴効果でリラックスできます。
- ◆ 伊豆熱川駅から車で約11分。もちろんアツアツの天然温泉が引き込み可能です（要別途費用）

地目：山林

地積：412㎡(124.63坪)

構造：木造 亜鉛メッキ鋼板葺 平屋建 築

年数：50.7年 間取り：2LDK

床面積：56.15㎡(16.98坪)

1F：56.15㎡

2F：㎡

延べ：㎡

計：56.15㎡ 16.98坪

築年月：1973年08月20日

道路：東側 幅員 4 m m接道

その他：

電気：東京電力 水道：私営 ガス：プロパン 排水：個別浄化槽 駐車場：有 管理費等：維持管理費：5,280円/月 水道基本料金：3,437円/月 毎月合計：8,717円

水道超過料金：1立米/379円、温泉基本料金：14,300円/月、温泉使用料金：1立米/330円、温泉利用事務手数料：11,000円

土砂災害：特別警戒区域内 津波災害：警戒区域外

温泉：可

最寄駅：伊豆熱川駅4.3

海：一望

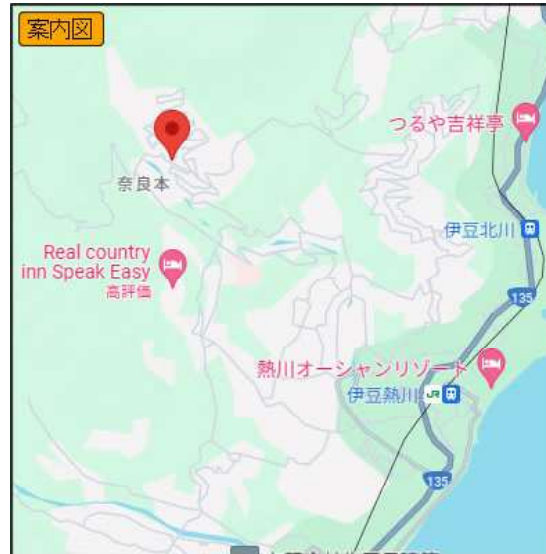
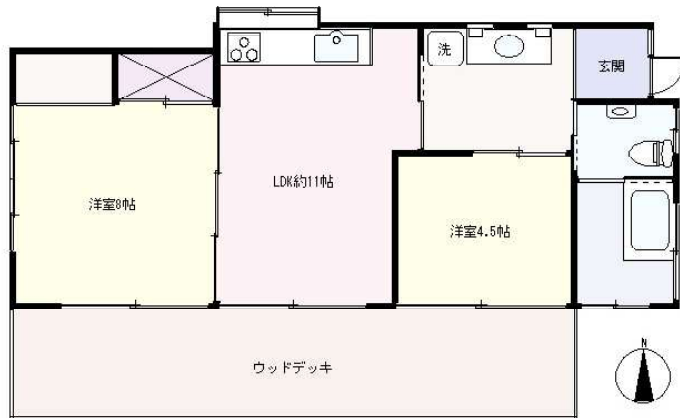
山：一望

日当り：良い

生活便：普通

地勢：緩斜面

菜園：適



※図面と現況に相違がある場合は現況を優先いたします。



あなたの未来を応援します!

伊豆みらいリゾート 株式会社

<https://www.izumirai.com>

静岡県宅地建物取引業会員・静岡県知事(4)第12987号

〒415-0035 静岡県下田市東本郷1丁目7番21号

にっこり いずみらい

TEL 0558-25-1231

FAX 0558-27-0389

※取引態様
媒介

※手数料
分かれ