

物件No: M0236H

売中古別荘

南伊豆町 南伊豆マリンパーク

680万円

所在地：静岡県賀茂郡南伊豆町手石

区画No: 標高: 46 m
海: 見えない 山: 望む 日当り: 普通
菜園: 不適 生活便: 普通 地勢: 緩斜面



- ◆ 海に近く暖かなマリンパーク分譲地の別荘。建物はリフォーム済の2LDK。管理費の安さが魅力です。
- ◆ 南伊豆町の中心、下賀茂商店街や町役場、スーパー、美しい弓ヶ浜まで車で10分以内。
- ◆ 駐車スペースは1台分。釣りやマリンスポーツの拠点に良い感じ。もちろん定住も大丈夫です。
- ◆ 小稲漁港まで600m、徒歩7分。石廊崎まで4.6km、車で約10分。

地目: 山林
地積: 273㎡ (82.58坪)
構造: 木造 石綿セメント板葺 平屋建 築
年数: 50.8年 間取り: 2LDK
床面積: 57.41㎡ (17.36坪)

1F: 57.41㎡
2F: ㎡
: ㎡

計: 57.41㎡ 17.36坪

築年月: 1973年04月01日

道路: 西側幅員 5m m接道

その他:

電気: 東京電力 水道: 公営 ガス: プロパン 排水: 個別浄化槽 駐車場: 有 管理費等: 年間共益費: 13,514円 (定住の場合)

土砂災害:

温泉: 不可

最寄駅: 伊豆急下田駅12.5km車で20分

バス停: 小稲 0.5

津波災害:

海: 見えない

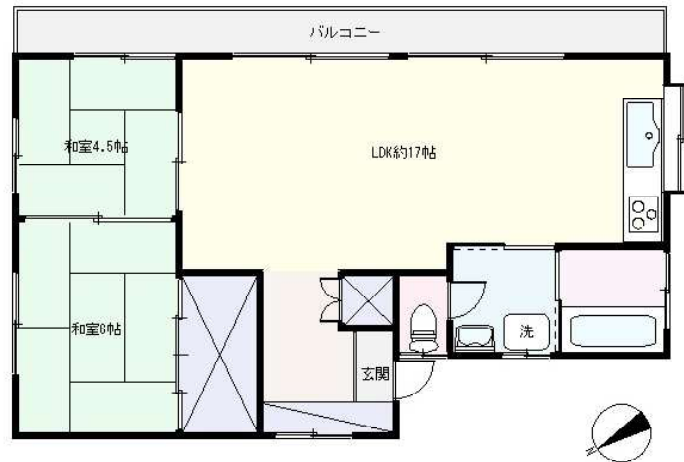
山: 望む

日当り: 普通

生活便: 普通

地勢: 緩斜面

菜園: 不適



※図面と現況に相違がある場合は現況を優先いたします。



あなたの未来を応援します!

伊豆みらいリゾート 株式会社

<https://www.izumirai.com>

静岡県宅地建物取引業会員・静岡県知事(4)第12987号

〒415-0035 静岡県下田市東本郷1丁目7番21号

にっこり いずみらい

TEL 0558-25-1231

FAX 0558-27-0389

※取引態様
媒介
※手数料
分かれ