

物件No: S1642H

# 中古住宅

下田市 吉佐美

## 2,500万円

所在地：静岡県下田市吉佐美

区画No：

標高： 8.9 m

海：望む

山：望む

日当り：良い

菜園：不適

生活便：普通

地勢：平坦



- ◆ 白砂の吉佐美大浜海岸まで600mの中古戸建。海好きにはたまりません！サーフボードを片手に歩いて行けます。
- ◆ 間取りは2LDK+SS。広々としたリビングは約22.5帖。2階のバルコニーから少しだけ海を望みます。
- ◆ 南西向きで陽当たりも良好。駐車場は縦列なら2台分駐車可能。分譲地外ですので管理費不要。
- ◆ 下田駅まで5.1km、ドラッグストア1.9m、コンビニ・郵便局1.2km、朝日小学校1.2km。定住にも別荘にも向いています。

地目：宅地

地積：169.52㎡(51.27坪)

構造：木造 スレート葺 2階建 築年数：23.1年 間取り：2LDK+SS 床面積：115.38㎡(34.9坪)

1F： 82.26㎡

2F： 33.12㎡

： ㎡

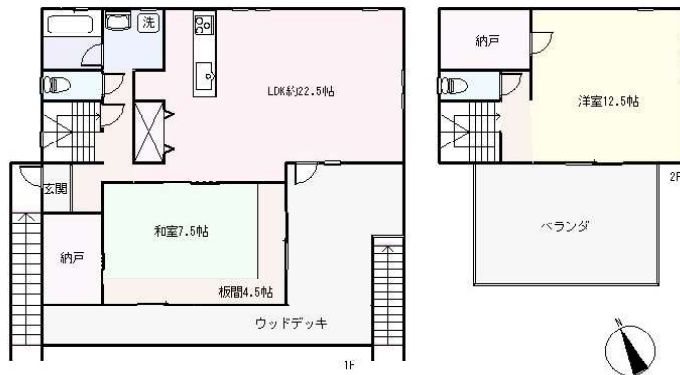
計： 115.38㎡ 34.9坪

築年月：2000年12月27日

道路：南西側 幅員6.6m 13.5m接道

その他：

電気：東京電力 水道：公営 ガス：プロパン 排水：個別浄化槽 駐車場：有



土砂災害：警戒区域外

津波災害：警戒区域内

温泉：不可

最寄駅：伊豆急下田駅5.1km車で12分

バス停：吉佐美 1.2km 15分

海：望む

山：望む

日当り：良い

生活便：普通

地勢：平坦

菜園：不適

※図面と現況に相違がある場合は現況を優先いたします。



あなたの未来を応援します！

### 伊豆みらいリゾート 株式会社

<https://www.izumirai.com>

静岡県宅地建物取引業会員・静岡県知事(4)第12987号

〒415-0035 静岡県下田市東本郷1丁目7番21号

にっこり いずみらい

TEL 0558-25-1231

FAX 0558-27-0389

※取引態様  
媒介  
※手数料