

物件No: S1383R

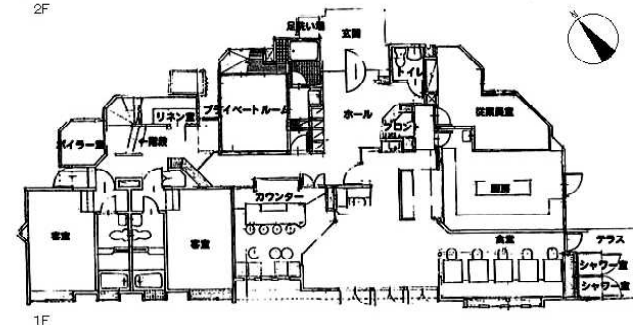
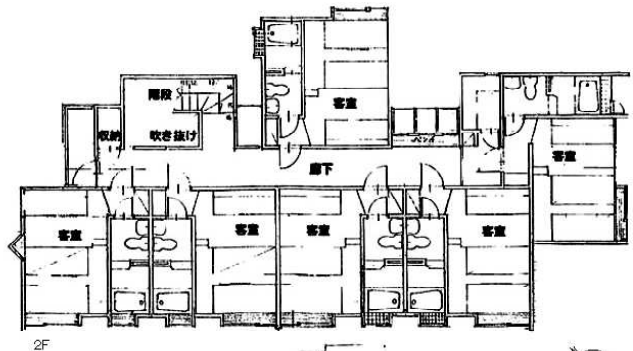
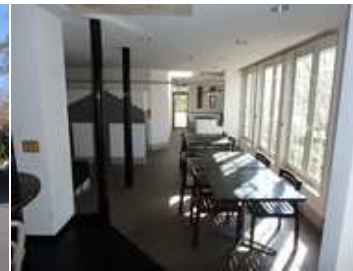
# 貸保養所

下田市 吉佐美

## 35万円

所在地：静岡県下田市吉佐美

区画No:                      ペット：不可                      標高： 6.2 m



※図面と現況に相違がある場合は現況を優先いたします。

- ◆ 人気の吉佐美大浜近く、平坦地に建つ元ペンション、南向きで日当たり良好です。吉佐美大浜海水浴場まで約300m、徒歩4分の好立地。
- ◆ 吹き抜けを多用した明るい室内、客室は8部屋で全部屋トイレ、浴室付きです。オーナールーム2部屋、厨房、食堂、屋外シャワールームがあります。
- ◆ 企業の保養所やサテライトオフィス、寮など使い方は色々、ご相談ください。宿泊業や夏の短期賃貸は不可。
- ◆ 駐車場8台分は家賃に含みます。室内を若干、リフォームする予定があります。リフォーム後に入居可能予定です。



◆ 毎月の費用		
家賃	350,000 円	1ヶ月分
管理費	円	
共益費	円	
駐車場代	円	8台分家賃に含む
TV代	円	小林TV個別契約
その他	円	

合計 350,000 円

◆ 初回の費用		
家賃	350,000 円	1ヶ月分
敷金	700,000 円	2ヶ月分
礼金	350,000 円	1ヶ月分
保険代	円	別途見積
仲介料	385,000 円	
その他	円	

合計 1,785,000 円

◆ 更新の費用		
更新料	円	
保険代	円	別途見積
その他	11,000 円	書類作成代

合計 11,000 円

温泉：  
 最寄駅：伊豆急下田駅4.8km車で10分  
 バス停：総合グランド 0.3km 4分  
 陽当り：良い                      生活便：普通



あなたの未来を応援します!

### 伊豆みらいリゾート 株式会社

<http://www.izumirai.com>

静岡県宅地建物取引業会員・静岡県知事(3)第12987号  
〒415-0035 静岡県下田市東本郷1丁目7番21号

にっこり いずみらい

TEL 0558-25-1231

FAX 0558-27-0389

- ※ 取引態様 媒介
- ※ 手数料 分かれ