

物件No: S1563H

中古住宅

下田市 吉佐美

930万円

所在地：静岡県下田市吉佐美

区画No：

標高： 68 m

海：望む

山：望む

日当り：良い

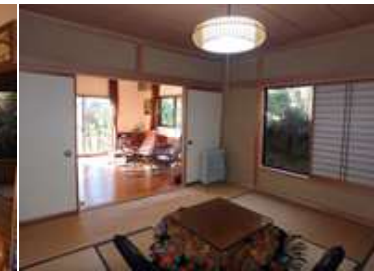
菜園：適

生活便：普通

地勢：平坦
緩斜面



※図面と現況に相違がある場合は現況を優先いたします。



- ◆ 人気の吉佐美地区の中古住宅。南向きの高台に位置し日当たり良好です。山荘風の建物（平成1年築、未登記）は手入れがよく手直しなしで使えそうです。
- ◆ 廻りはとても静かな住環境です。多々戸浜海水浴場まで1.2km、徒歩15分、散歩にちょうど良い距離です。冬場はウッドデッキからは少し海が臨めます。
- ◆ 下田駅まで2.6km、車で約9分、市街地にも近く生活便も悪くありません。家電製品、家具等居抜きで引渡し希望です。
- ◆ 分譲地外で管理費はかかりません。1LDKのコンパクトな間取りはセカンドハウス向きですが、定住にも良いと思います。

地目：宅地

地積：318.84㎡(96.44坪)

構造：木造 カラーベスト葺 平屋建 築年数：34.2年 間取り：1LDK 床面積：50.92㎡(15.4坪)

1F： 50.92㎡

2F： ㎡

： ㎡

計： 50.92㎡ 15.4坪

築年月：1989年06月01日

道路：東 側 幅員3.2m 3m接道

その他：

電気：東京電力 水道：公営 ガス：プロパン 排水：個別浄化槽 駐車場：有



土砂災害：警戒区域外 津波災害：警戒区域外

温泉：不可

最寄駅：伊豆急下田駅2.6km車で9分

バス停：多々戸入口 0.36km 5分

海：望む

山：望む

日当り：良い

生活便：普通

地勢：平坦

菜園：適

緩斜面



あなたの未来を応援します！

伊豆みらいリゾート株式会社

<https://www.izumirai.com>

静岡県宅地建物取引業会員・静岡県知事(3)第12987号

〒415-0035 静岡県下田市東本郷1丁目7番21号

にっこり いずみらい

TEL 0558-25-1231

FAX 0558-27-0389

※取引態様
媒介

※手数料
分かれ